

保水・透水
セラミックタイル・ユニット

Ryo 涼 クールペイパー

今年の夏から 快適 節電 ECO生活

高い保水性と透水性を兼ね備えた商品です

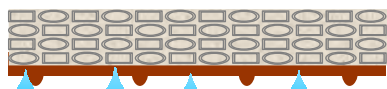
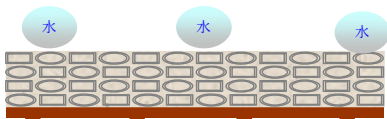


※イメージイラスト

打ち水 効果で涼しさ長持ち
最大 4時間 打ち水効果を持続します
最大温度差 -11°C ※ 従来品磁器タイルとの比較

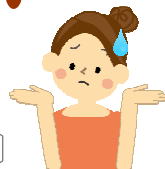
ここが違う

●従来品磁器タイル
【拡大断面】

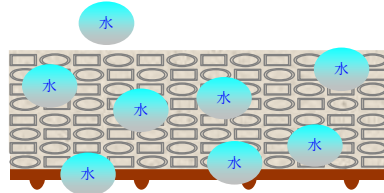


水を通さないもの、
水が浸透するだけのものでは、
熱放出効果が長続きしません。

すぐに乾いちゃう×

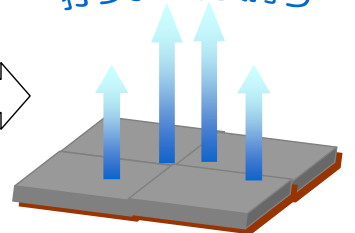
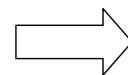


●クールペイパー涼
【拡大断面】



- しくみ
一定時間タイルに水分が保もたれます。
- 効果
打ち水効果が長持ちすることにより
熱の放出時間も延長されます。

打ち水効果長持ち



水分を保つ機能が
ある分熱放出時間が
長持ちするのね。
納得♪

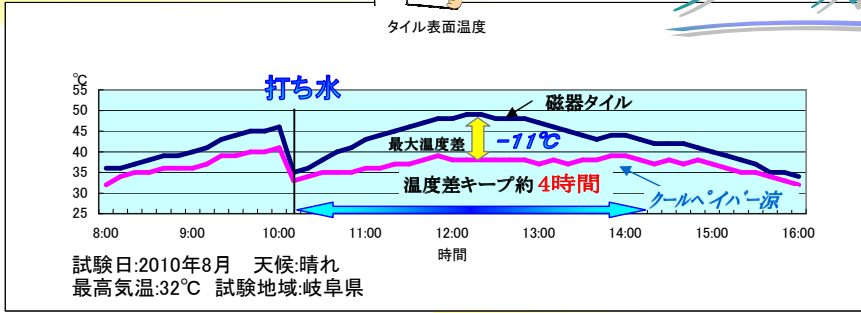


比較データで分かる
クールペイパー涼の
効果



保水・透水
セラミックタイル・ユニット

Ryo 涼



カンタン♪

⚠ 使用上の注意

設置可能場所

- ・マンション・戸建住宅・アパートのバルコニーやベランダ等(※)
- ・平坦で人が歩ける強度を有し、防水処理がされた場所。

設置上の注意

- ・風の影響を強く受ける場所では設置後に床から浮き上がり、飛散したり、階下に落下する恐れがありますので、設置しないで下さい。
- 【例】屋上、立ち上がりの無いバルコニー・ベランダ、ビルやマンションの高層階やプールサイド等。
- ・駐車場、ガレージ、駐輪所などへの使用はタイルが割れる恐れがありますので、お控え下さい。
- ・階下への避難口の上及びその機能を阻害する場所への設置はお控え下さい。
- ※マンションやアパートでは管理上設置を禁止されている場合がありますので、予め確認下さい。

施工時の注意

- ・施工時はけがに注意して下さい。
- ・カットする際はタイルの目地に沿って行って下さい。又、バルコニー・ベランダの防水層を傷つけない様ご注意下さい。
- ・パネルの連結は確実に行って下さい。連結の時ハンマーで叩くとタイルが割れる恐れがありますので、ハンマーで叩かないで下さい。

使用上の注意

- ・台風や嵐など強風が予想される場合はタイルユニットの飛散防止の為、重石を載せるなどの対策をお願いします。
- ・タイルが割れた際はタイルの破片によるけがに注意の上すぐに清掃し、ユニットを交換して下さい。又、タイル破片がバルコニー・ベランダの防水層を傷つけない様ご注意下さい。
- ・タイルの上に重い物を落下させたり、いすや机の脚の加重を集中的にかけるなどタイルが破損する恐れがありますのでお止め下さい。
- ・樹脂架台の火災や変形の原因となりますので、製品に火気を近づけないで下さい。
- ・裸足の歩行は足を傷つける恐れがありますので、履物をご使用下さい。
- ・タイルやユニットの隙間にゴミやほこりが詰まらない様掃除機で清掃をお願いします。
- ・汚れやタイルの目詰まりは水や中性洗剤を使用し、水洗いして下さい。
- ・酸素系又は塩素系洗剤や漂白剤はタイル自体を変色させたり樹脂に影響を与える恐れがありますので、使用しないで下さい。
- ・灯油やガソリンなどがタイルに付着した場合、すぐに水洗いをして下さい。
- ・少数のユニットを敷いた場合、強い荷重や飛び乗りなどでユニットがずれて転倒の恐れがあります。ご注意下さい。
- ・設置後、寒暖差で樹脂架台の伸縮が起こり、連結がはずれたり、せり上がったります事があります。その場合はすぐに直して下さい。
- ・設置場所によりコケやカビが発生する場合があります。
- ・廃棄の際は自治体の条例に従って下さい。



🧺 お手入れの仕方

1. 日常のお手入れ

- ・本製品の上面のゴミや砂塵をホウキ・掃除機等で取り除く。
- ・水洗いする。(デッキブラシ等ご使用ください)
- ※沈着した汚れは落ちにくくなり、尚且つ、商品の特性が失われる可能性がありますので、定期的な清掃をおすすめしています。

2. 洗剤使用によるお手入れ

※洗剤飛散防止の為、保護具を着用してください。

- ・中性洗剤の使用をおすすめします。
- 日常のお手入れの水洗いの後洗剤を散布し、ブラシ等で清掃してください。清掃後は、水で十分洗い流してください。
- 洗剤成分が残っていると変色・臭いの原因になります。

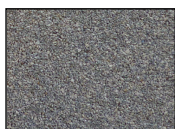
●Color



ベージュ



ブラウン



グレー

SIZE: 295×295×30 (mm) / 重量: 2.3kg / m²枚数: 11.1/m²
※商品写真は撮影上、印刷の関係上実際の色・材質感とは異なる場合がございます。ご了承ください。

総販売元 東京貿易金属株式会社
TEL: 03-3555-7256

Q&A

Q 凍結による破損(凍害)は起こりませんか?

A 凍害に強い製品です。
但し、商品の劣化やゴミ砂等により当初の機能が発揮出来ない場合を除きます。
凍害に強い理由としては、涼板内の隙間が不規則・凹凸になっている。水粒の膨張より涼板内の隙間が広い。などの理由があげられます。

Q 雨が降り続いて大丈夫?

A 透水機能も兼ね備えています。
涼板内に保水されるのはある一定時間です。その後は、蒸発・透水され涼板の外に排出されます。

Q お手入れは簡単?

A 水洗いできます。
沈着した汚れは落ちにくくなり、尚且つ、商品の特性が失われる可能性がありますので、定期的な清掃をおすすめします。
詳しくは「お手入れの仕方」をご参考ください。

